

Garantie und Zuverlässigkeit

Nach Markteinführung feststellen, wie es um die Zuverlässigkeit und um die Gewährleistungskosten eines Produktes steht, kann (fast) jeder.

Mit WZV können Sie es, **bevor es zu spät ist.**

Sie steuern die Zuverlässigkeit und die Gewährleistungskosten gezielt in der Entwicklungsphase.

Eine wirtschaftliche Planung von z.B. Validierungen etc. ist kein Problem mehr.

WZV hilft Ihnen dabei!

www.wzv-services.de

Funktionsübersicht

Sie ermitteln die erforderlichen Stichprobenumfänge der Einzelprüfungen und die Anzahl Prüfphasen und Stichprobenumfänge von Kompletprüfungen, bis ein Optimum für MTBF und Kosten erzielt worden ist.

Verbesserungen werden bei der Planung/Durchführung von Aktivitäten sofort sichtbar.

Vorteilhaft ist dabei, dass dadurch keine Prüfungen nachgeschaltet werden müssen und kein ungeplantes Budget bereitgestellt werden muss.

Prüfungen am Gesamtprodukt können grafisch (Monitoring) in mehreren Stufen verfolgt werden.

www.wzv-services.de

Voraussetzungen

Voraussetzung für die Anwendung des Kalkulationsprogrammes ist:

Das Produkt wird in Serie von mindestens 50 Produkten/Jahr hergestellt

Das Produkt besteht aus ≥ 50 Einzelteilen

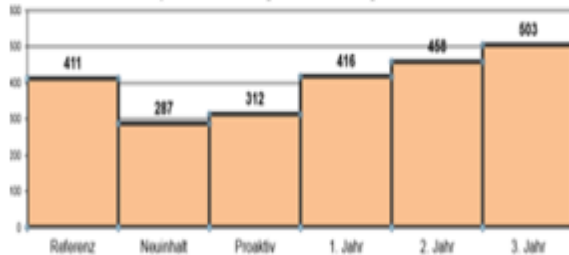
Es ist eine Garantiedatenerfassung eines Referenzproduktes vorhanden

www.wzv-services.de

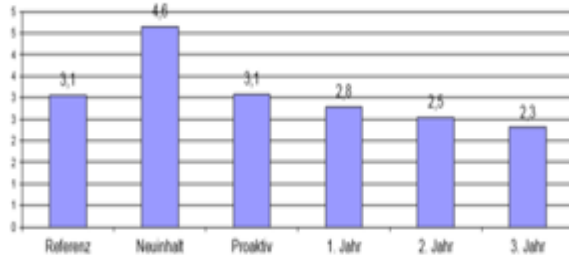
Graphische Unterstützung

Beispiele

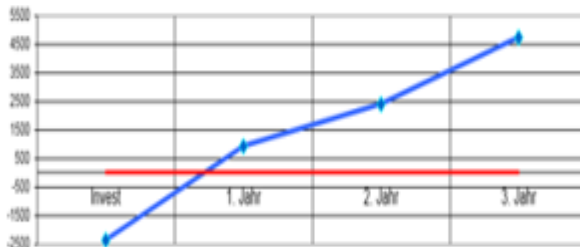
Geplante MTBF-Verbesserung



Geplante Kostenreduzierung



Geplantes ROI (Einsparung-Invest)



www.wzv-services.de

Kontakt



Wirtschaftliche
Qualitäts-
und
Zuverlässigkeits**V**erbesserung

WZV-S**ervices**

Peter Keijzers
Speckstr. 24 b
33775 Versmold

Mobil:
0173 8346 649

E-Mail:
peter.keijzers@wzv-services.de

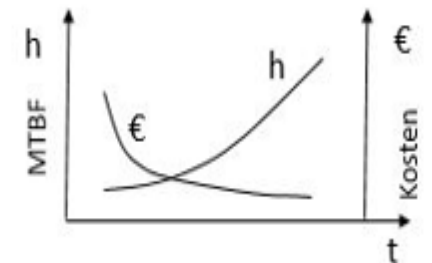
Kontaktieren Sie mich !

www.wzv-services.de



Wirtschaftliche
Qualitäts-
und
Zuverlässigkeits**V**erbesserung

Garantie und Zuverlässigkeit



www.wzv-services.de